



Звичайна версія

Версія з LED стрічкою

Версія з дисплеєм



РІШЕННЯ ESS ДЛЯ ЖИТЛОВИХ ПРИМІЩЕНЬ SE-F5 Pro



Комплексний захист

Сучасна система BMS з активним запобіжником



Вища продуктивність

Підтримка максимального заряду 1C і розряду 1C



Гнучке розширення

Максимально 32 пристроїв паралельно



Легке обслуговування

Автоматичне підключення до мережі, режим локального моніторингу акумулятора, режим віддаленого моніторингу ESS



Оптимізована енергетична щільність

Інтегрований PASC: зменшені втрати в лініях, підвищена щільність енергії



Надійна довговічність

Надійно працює при температурі від -20°C до 55°C , природне охолодження

РІШЕННЯ ESS ДЛЯ ЖИТЛОВИХ ПРИМІЩЕНЬ

Модель
SE-F5 Pro
Електричні параметри

Хімічний склад батареї	LiFePO4
Номинальна ємність	100 А·год
Масштабованість ^[1]	Макс. 32 шт. паралельно
Номинальна енергія	51.2 В
Робоча напруга	44.8 В ~ 57.6 В
Конфігурація комірки	5.12 кВт
Струм заряду макс. безперервний ^[2]	100 А
Струм заряду піковий ^[2]	120 А (120 с)
Струм розряду безперервний ^[2]	100 А
Струм розряду піковий ^[2]	150 А (120 с)

Додаткові параметри

Рекомендована глибина розряду	90% DoD
Приблизні розміри (Ш×Г×В, мм)	404 × 547 × 141
Вага приблизна	44кг
Світлодіодний індикатор	LED (SOC, робота, захист) та зумер
Клас захисту корпусу IP)	IP21
Робоча температура	Заряд : 0 ~ 55°C, Розряд : -20°C ~ 55°C
Температура зберігання	0 ~ 35°C
Допустима вологість	95% (без конденсату)
Висота	≤3000 м
Життєвий цикл	≥6000(25°C±2°C,70%EOL)
Встановлення	Настінний, підлоговий, стійковий
Зв'язок	CAN2.0, RS485, додатковий модуль, (WiFi + Bluetooth + додаток)
Гарантія ^[3]	10 років
Енергетична пропускна здатність ^[3]	16 МВт·год
Сертифікаційні стандарти	UN38.3, MSDS, CE, CB, VDE2510-50, FCC, UL1973, UL9540A, C

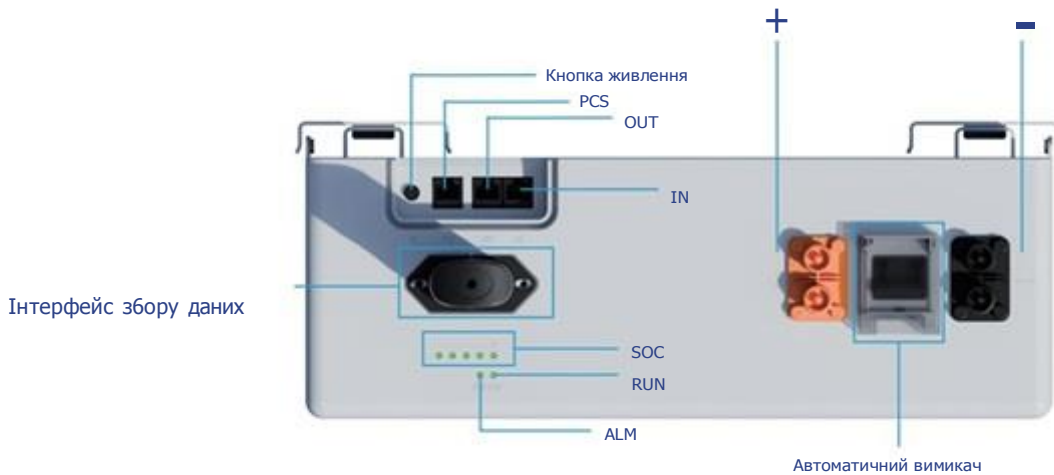
[1] Максимум 64 пристрої можуть працювати паралельно з CAN-Box.

[2] Робочий струм залежить від температури та SOC. Цей максимальний постійний струм підтримується тільки в режимі літєвої батареї; для режиму свинцево-кислотної батареї див. інструкцію з експлуатації для визначення максимального постійного струму.

[3] Діють певні умови, див. гарантійний лист Deye

Модель

SE-F5 Pro



- ⊙: Місце підключення мінусового виводу акумулятора (швидке підключення та відключення).
- ⊙: Положення підключення позитивного полюса акумулятора (швидке підключення та відключення).
- ⊙SOC: Ці 5 світлодіодів використовуються для відображення SOC блоку та стану заряджання або розряджання.
- ⊙Індикатор RUN: зелений світлодіод, що показує стан роботи акумулятора.
- ⊙Індикатор ALM: червоний світлодіод, що показує, що на акумуляторі спрацювала тривога.
- ⊙Кнопка живлення: увімкнення або вимкнення акумулятора управління.
- ⊙PCS: Термінал зв'язку інвертора: (порт RJ45) відповідає протоколу CAN (швидкість передачі даних: 500 кбіт/с) та RS485 (швидкість передачі даних: 9600 кбіт/с), використовується для виведення інформації про акумулятор на інвертор.
- ⊙OUT: Паралельний термінал зв'язку: (порт RJ45) Підключіть термінал «IN» наступного акумулятора для зв'язку між декількома паралельними акумуляторами.
- ⊙IN: Паралельний комунікаційний термінал: (порт RJ45) підключіть до терміналу «OUT» попередньої батареї для зв'язку між декількома паралельними батареями.
- ⊙Автоматичний вимикач: використовується для ручного керування з'єднанням між батарейною стійкою та зовнішніми пристроями.
- ⊙Інтерфейс для зчитування даних: місце для підключення до вашого реєстратора даних, який використовується для зчитування даних через Wi-Fi або Bluetooth.

Приклад монтажу

Складені

Настінній

Підтримує до 6 модулів у послідовному з'єднанні, можливе паралельне з'єднання кількох кластерів.

Підтримується настінний монтаж і декількох блоків паралельно.



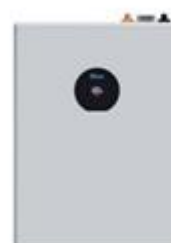
Вибір моделі SE-F5 Pro та довідка щодо зовнішнього вигляду



Версія конфігурації: L



Версія конфігурації: E



Версія конфігурації: C

Додаток Deye



Моніторинг через додаток Bluetooth



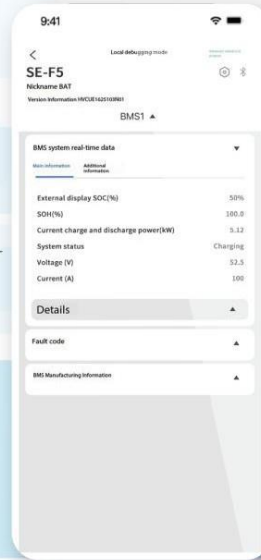
Низьке енергоспоживання (Bluetooth LE)



Автоматичне оновлення



Режим локального моніторингу акумулятора



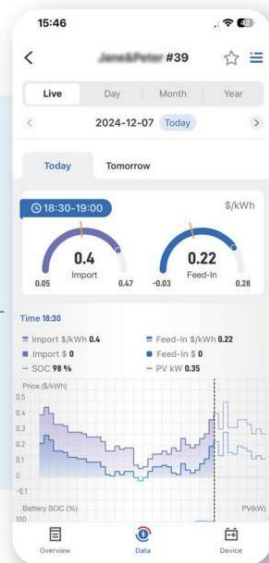
Швидке підключення

Інтернет не потрібен

Портативний контроль



Режим дистанційного моніторингу для ESS (інвертор та акумулятор)



Моніторинг обладнання в режимі реального часу



Інтелектуальні стратегії заряджання/розряджання



Аналіз даних ШІ



Індивідуальне обслуговування

Зробіть свій будинок енергоефективним



Завантажте додаток Deye Cloud та приєднуйтеся к нам!
Отримайте безперебійну та зручну енергетичну систему, що поєднує екологічність і економічність завдяки нашому інтелектуальному асистенту.

